



SERVO-DRIVE flex

Per l'apertura elettrica di frigoriferi e congelatori integrati senza maniglie

www.blum.com

 **blum**®

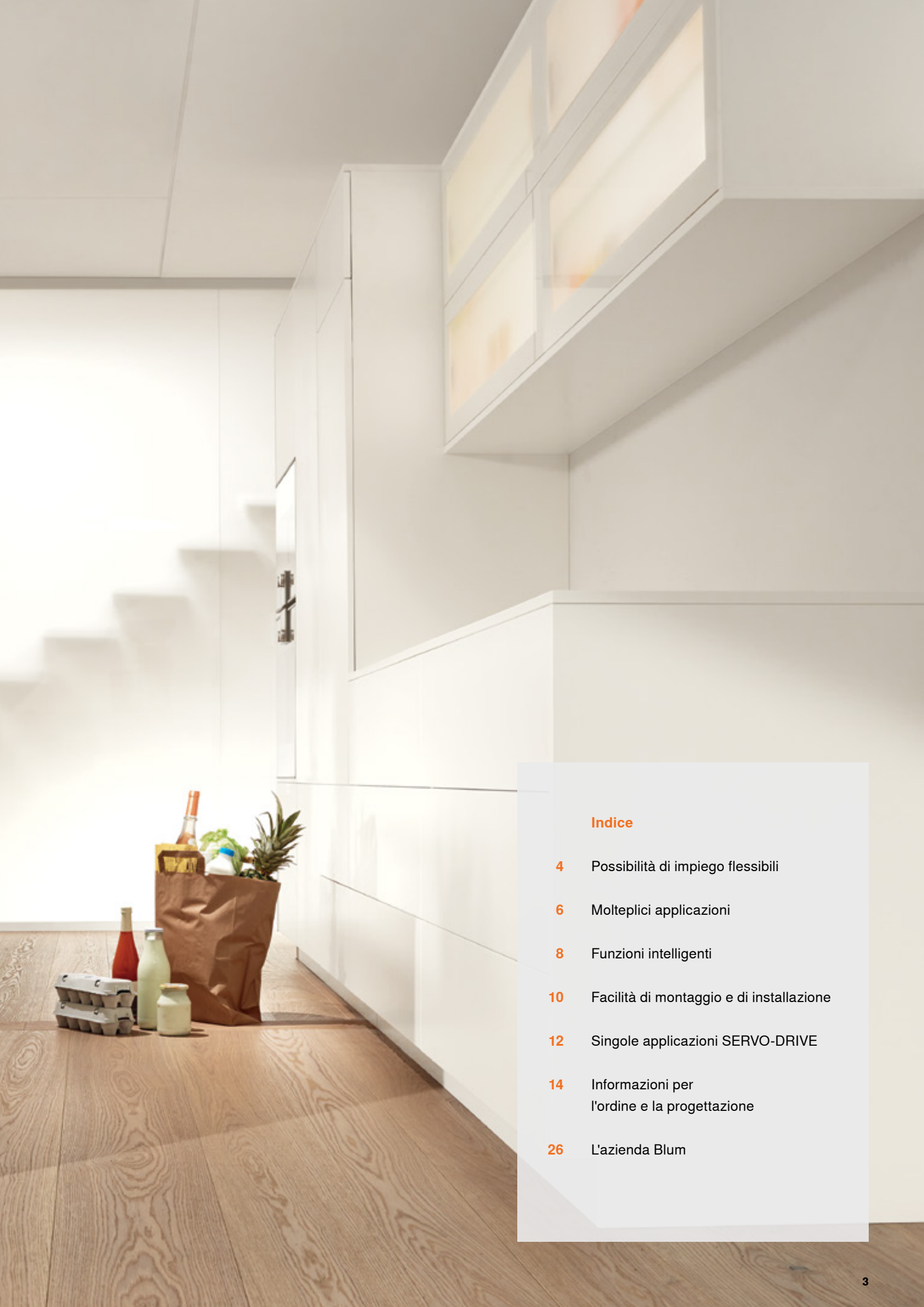
Design della cucina con stile uniforme senza maniglie

Nelle cucine dal design "puro" senza maniglie, ora anche frigoriferi o congelatori integrati e lavastoviglie scompaiono con eleganza dietro il frontale del mobile. Il supporto per l'apertura elettrico SERVO-DRIVE flex garantisce un'apertura facile.

www.blum.com/sdflex

 **blum**





Indice

- 4 Possibilità di impiego flessibili
- 6 Molteplici applicazioni
- 8 Funzioni intelligenti
- 10 Facilità di montaggio e di installazione
- 12 Singole applicazioni SERVO-DRIVE
- 14 Informazioni per l'ordine e la progettazione
- 26 L'azienda Blum

Possibilità di impiego flessibili

Con chiusura a destra o a sinistra, con ante trainate o fisse: SERVO-DRIVE flex trova impiego, indipendentemente dalla situazione di montaggio, nei frigoriferi integrati, nelle combinazioni frigo/congelatore, nei congelatori e nelle lavastoviglie.

blum®







Molteplici applicazioni

Il supporto per apertura elettrico SERVO-DRIVE flex permette di realizzare svariate situazioni di montaggio. A tal scopo l'unità motrice si adatta a diverse varianti di apparecchi.

 **blum**



Le ante delle combinazioni frigo/congelatore sono sempre dotate di un'unità SERVO-DRIVE flex dedicata, che ne consente l'apertura separata.



Ante grandi e pesanti come quelle dei congelatori possono essere aperte contemporaneamente e in modo affidabile utilizzando due unità motrici sincronizzate.



Nei frigoriferi, l'impiego di un interruttore a onde radio opzionale permette di aumentare l'area di azionamento sul frontale e di aprire quindi comodamente l'anta premendo un punto qualsiasi di quest'area.



In caso di utilizzo di SERVO-DRIVE flex con lavastoviglie integrate, l'unità motrice viene montata al centro della nicchia di incasso.

Funzioni intelligenti

SERVO-DRIVE flex è un sistema studiato fin nei minimi dettagli e pensato per soddisfare le esigenze dell'uso quotidiano in cucina. Con le sue funzioni intelligenti, utilizzare gli apparecchi integrati senza maniglie non è mai stato così facile e comodo!

blum®

Protezione in caso di appoggio

SERVO-DRIVE flex è in grado di distinguere tra un movimento di leggera pressione e un tempo di appoggio più lungo. La protezione in caso di appoggio evita l'azionamento involontario del supporto per l'apertura.

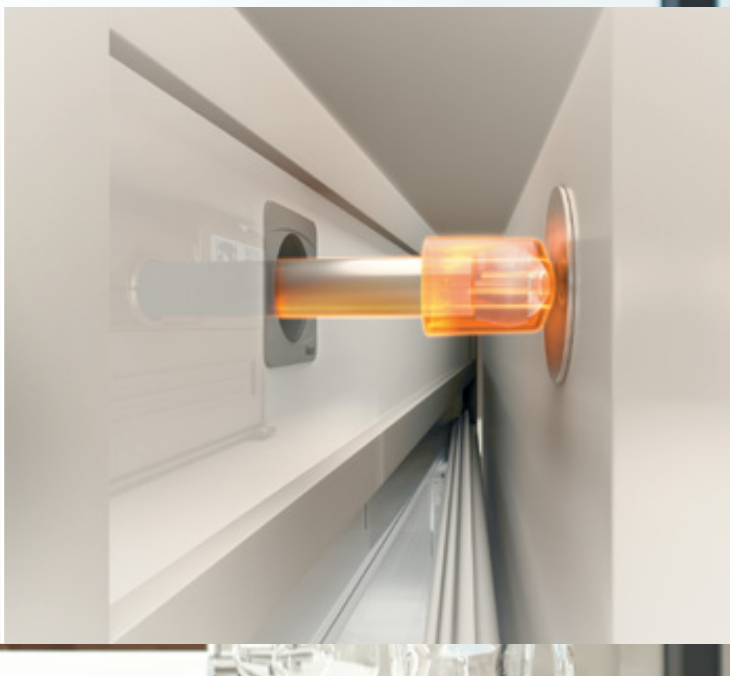
Sistema adattivo

SERVO-DRIVE flex si adatta alle caratteristiche dell'anta. Le dimensioni della fuga di accesso sono sempre le stesse e questo consente di aprire in modo affidabile l'anta.



Autochiusura automatica

Se, dopo l'attivazione del supporto per l'apertura, l'anta non viene aperta, lo spintore magnetico ne determina la chiusura evitando quindi che l'anta rimanga aperta.



Sicurezza anti-attivazione

Dopo l'apertura dell'anta, lo spintore ritornerà nell'unità motrice. L'area di lavoro sarà quindi completamente libera e la funzione di apertura verrà riattivata solo quando l'anta si troverà di nuovo in posizione di chiusura.





Facilità di montaggio e di installazione

SERVO-DRIVE flex viene montato in modo facile e comodo e con pochi passaggi. Il frontale di copertura può essere facilmente sganciato dalla nicchia di incasso per consentire l'accesso all'unità motrice anche in un secondo momento.

 **blum**



Montaggio della piastra di montaggio

Viene prima montata una piastra di montaggio rispettivamente sul lato sinistro e su quello destro della nicchia di incasso.



Montaggio a clip dell'unità motrice

A seconda della battuta dell'anta, l'unità motrice viene montata a clip sulla piastra di montaggio sinistra o destra.



Collegamento alla rete elettrica

L'unità SERVO-DRIVE flex cablata viene collegata alla rete elettrica.



Montaggio del frontale di copertura

Il frontale di copertura può essere montato a clip direttamente sulle piastre di montaggio utilizzando i supporti precedentemente montati.



Apprendimento dell'unità motrice

Durante la corsa di attivazione, l'unità motrice si adatta alla situazione di montaggio. SERVO-DRIVE flex è pronto all'uso.



➤ Guarda il filmato di montaggio
www.blum.com/sdflex_videos

Altre singole applicazioni di SERVO-DRIVE

Oltre a SERVO-DRIVE flex, anche altre applicazioni offrono il rinomato comfort di utilizzo di SERVO-DRIVE. Anche il cassettone portarifiuti o una singola anta a ribalta dei pensili possono, ed esempio, essere equipaggiati con azionamento elettrico.

www.blum.com/singleapplications

 **blum**





**SERVO-DRIVE uno
per cassettone portarifiuti**

Anche con l'anca, il ginocchio o il piede: basta premere leggermente sul frontale e il cassettone si apre automaticamente. SERVO-DRIVE uno per cassettone portarifiuti è una comoda soluzione adatta per attrezzaggi successivi e può essere montato con poche operazioni.



SERVO-DRIVE uno per AVENTOS

Si desidera equipaggiare con azionamento elettrico una sola anta a ribalta? In questo caso SERVO-DRIVE uno per AVENTOS è il supporto ideale per il controllo del movimento dei pensili. In questo modo le singole ante a ribalta si aprono con un semplice tocco e, grazie a BLUMOTION, si chiudono in modo dolce e silenzioso.

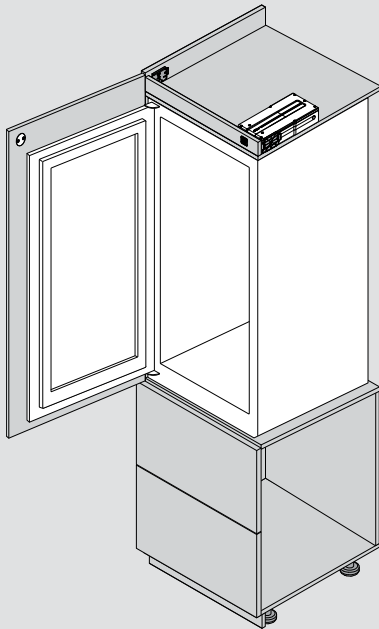


SERVO-DRIVE flex



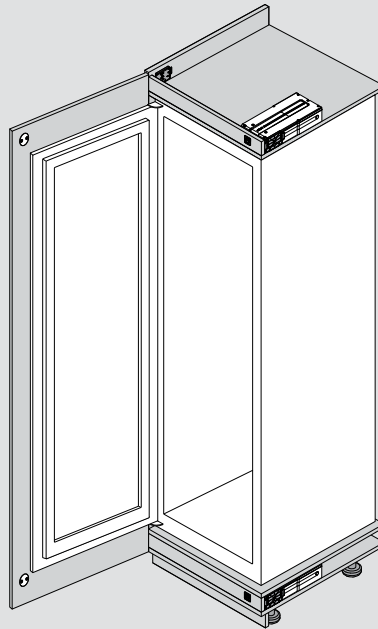
Informazioni per l'ordine

**Frigorifero con NH fino a 178 cm,
congelatore con NH fino a 158 cm**



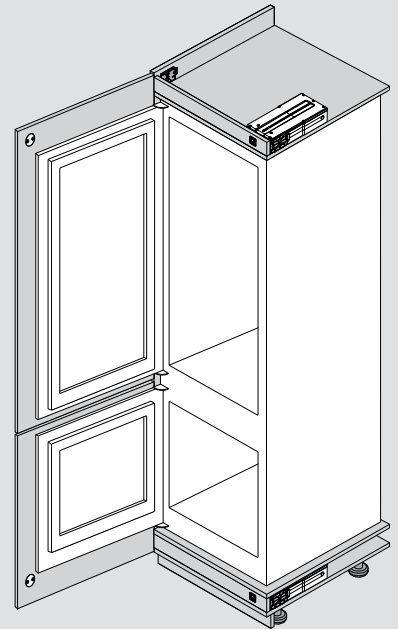
1 set SERVO-DRIVE flex

Congelatore con NH ≥ 178



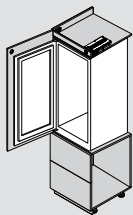
2 set SERVO-DRIVE flex

Combinazione frigo/congelatore



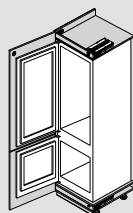
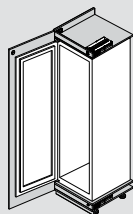
2 set SERVO-DRIVE flex

Ordine per 1 unità



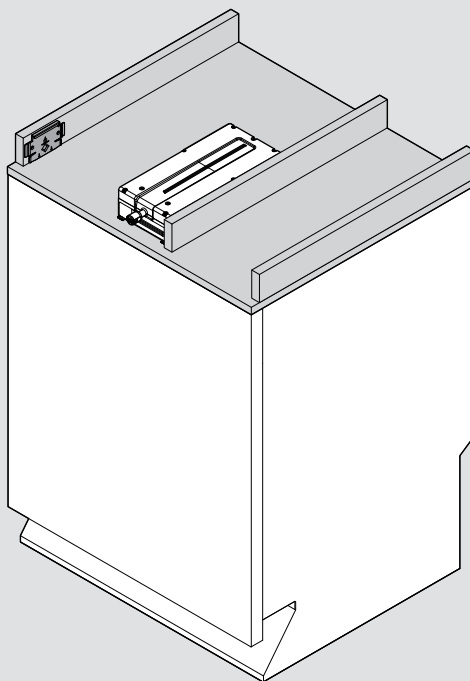
Set SERVO-DRIVE flex	1x	Z10C500A
Trasformatore a spina 16 W (vedere tabella pag. 16)	1x	Z10NA20(xy)F

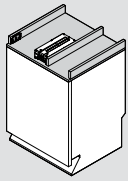
Ordine per 2 unità



Set SERVO-DRIVE flex	2x	Z10C500A
Trasformatore Blum 72 W (utilizzo per più di 1 unità, vedere tabella pagina 16)	1x	Z10NE020x
Cavo di alimentazione elettrica		Z10M200x
Supporto trasformatore per montaggio sul fondo del corpo mobile	1x	Z10NG000
in alternativa: supporto trasformatore per montaggio a parete	1x	Z10NG120
Cavo di sincronizzazione 300 cm, R7035 grigio chiaro (solo per congelatori con altezza di 178 cm)		Z10K300A
Connettore (1x), Protezione estremità cavo (2x)		Z10V100E.01
Cavo di distribuzione nero da tagliare su misura		Z10K300A
Ferma-cavo		Z10K0009
Consigliato per combinazioni frigo/congelatore:		
Interruttore SERVO-DRIVE		Z1P5020
Ricevitore a onde radio		Z10C5007

Lavastoviglie



Ordine per lavastoviglie			
	Unità motrice set SERVO-DRIVE flex	1 x	Z10C500A
	Trasformatore a spina 16 W (vedere tabella pag. 16)	1 x	Z10NA20(xy)F
	Piastra di montaggio aggiuntiva da utilizzare per lavastoviglie	1 x	Z10C5005

NH	Altezza nicchia
BS	Spessore frontale di copertura
SWD	Spessore pareti laterali

APL-UK	Bordo inferiore piano di lavoro
APÜ	Sormonto piano di lavoro

Cavo di alimentazione elettrica			
	Paesi		
	Cavo di alimentazione elettrica Europa	10 pz.	Z10M200E
	Cavo di alimentazione elettrica CH	10 pz.	Z10M200C
	Cavo di alimentazione elettrica USA, CA	10 pz.	Z10M200U
	Cavo di alimentazione elettrica JP	10 pz.	Z10M200J
	Cavo di alimentazione elettrica BR	10 pz.	☎ Z10M200S.01
	Cavo di alimentazione elettrica UK	10 pz.	Z10M200B
	Cavo di alimentazione elettrica DK	10 pz.	Z10M200D
	Cavo di alimentazione elettrica IL	10 pz.	Z10M200I
	Cavo di alimentazione elettrica AU	10 pz.	Z10M200K
	Cavo di alimentazione elettrica CN	10 pz.	Z10M200N
	Cavo di alimentazione elettrica AR	10 pz.	Z10M200A
	Cavo di alimentazione elettrica IN	10 pz.	☎ Z10M200H
	Cavo di alimentazione elettrica CL	10 pz.	Z10M200L
	Cavo di alimentazione elettrica TW	10 pz.	Z10M200T
	Cavo di alimentazione elettrica ZA	10 pz.	Z10M200Z
	Cavo di alimentazione elettrica Europa senza spina	10 pz.	Z10M200E.OS

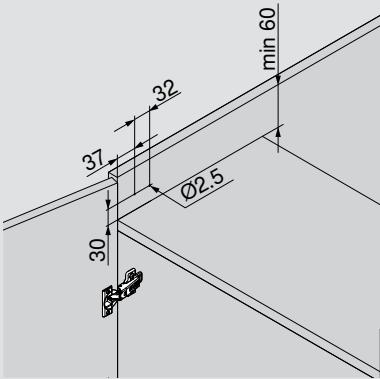
Trasformatore Blum		
	72 W	10 pz.
Pacchetti lingue istruzioni di montaggio e istruzioni per l'uso		
A	DE, EN, FR, IT, NL	Z10NE020A
B	DA, EN, FI, NO, SV	Z10NE020B
C	EL, EN, HR, SL, SR, TR	Z10NE020C
D	EN, ES, FR, IT, PT	Z10NE020D
E	CS, HU, SK, PL	Z10NE020E
F	BG, ET, LT, LV, RO, RU	Z10NE020F
G	EN, ES, FR, (US, CA)	Z10NE020G
H	EN, ZH	Z10NE020H
Per ogni cavo di distribuzione è ammesso solo 1 trasformatore Blum!		

Trasformatore a spina Blum 16W						
Adattatori di alimentazione (x)*						
E	B	K	R	N	U	A
Pacchetti lingue (y)						
A	DE, EN, FR, IT, NL	E	CS, HU, PL, SK			
B	DA, EN, FI, NO, SV	F	BG, ET, LT, LV, RO, RU			
C	EL, EN, HR, SL, SR, TR	G	EN, ES, FR			
D	DE, EN, ES, FR, IT, NL	H	EN, ZH			
						Cod. art.
Variabile						Z10NA20(xy)F

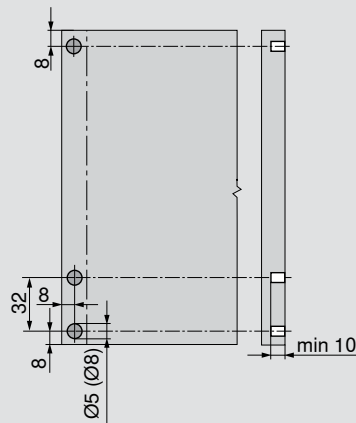
* non consentito per più unità motrici!

Accessorio opzionale per frigoriferi e congelatori per aumentare l'area di azionamento		
	Interruttore SERVO-DRIVE	21P5020
	Ricevitore a onde radio	Z10C5007

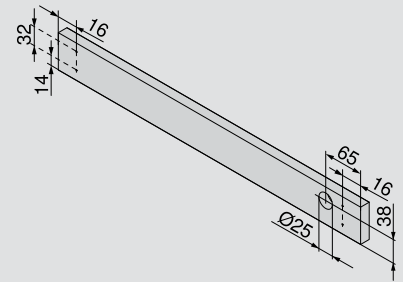
Predisposizione/forature



Foratura per piastra di montaggio

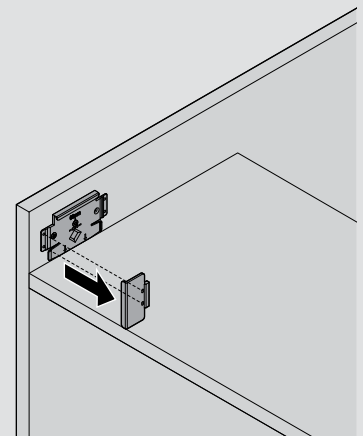
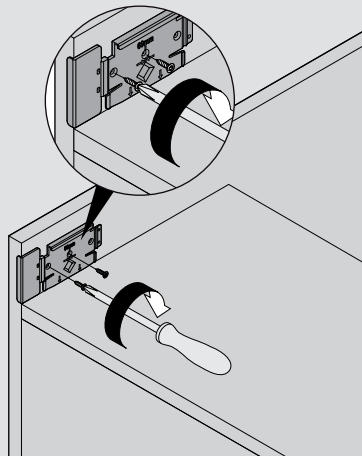
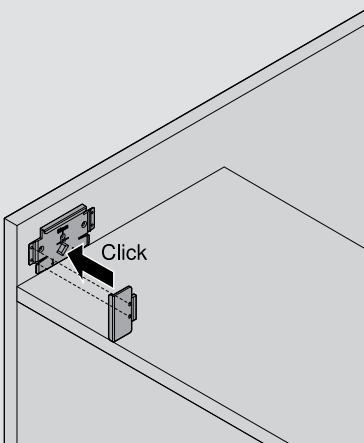


Foratura anta per respingente

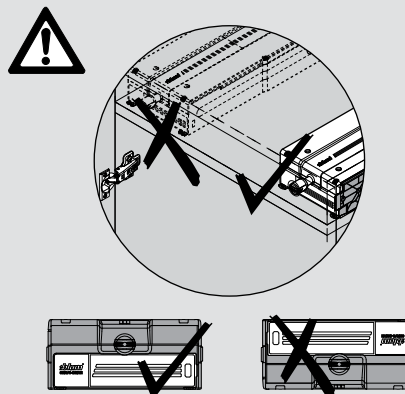
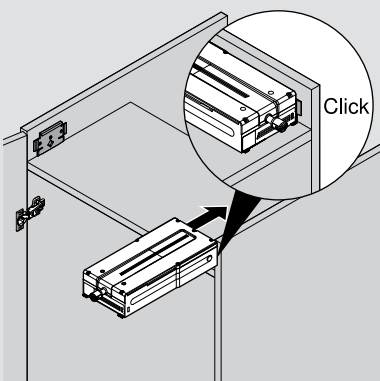


Foratura frontale di copertura

Montaggio con dima

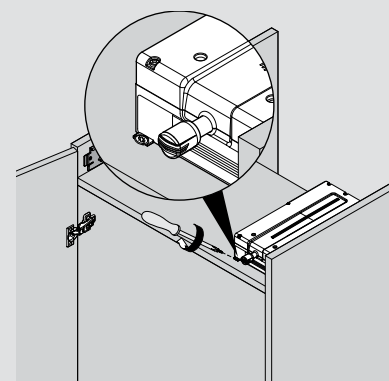


Montaggio dell'unità motrice

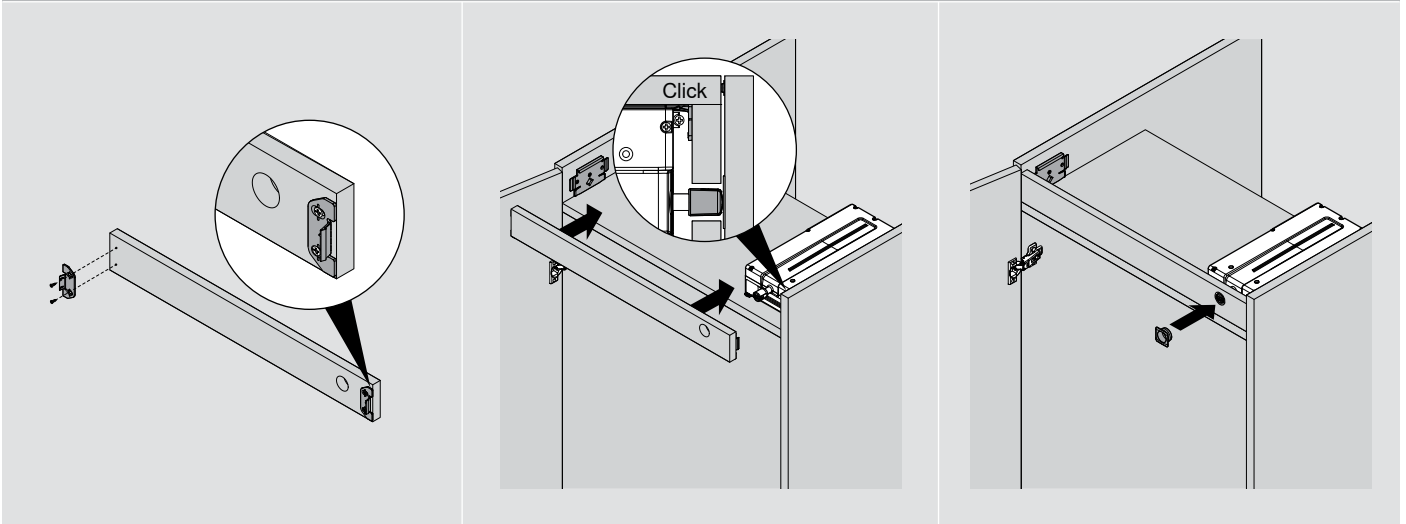


Avvertenza importante!

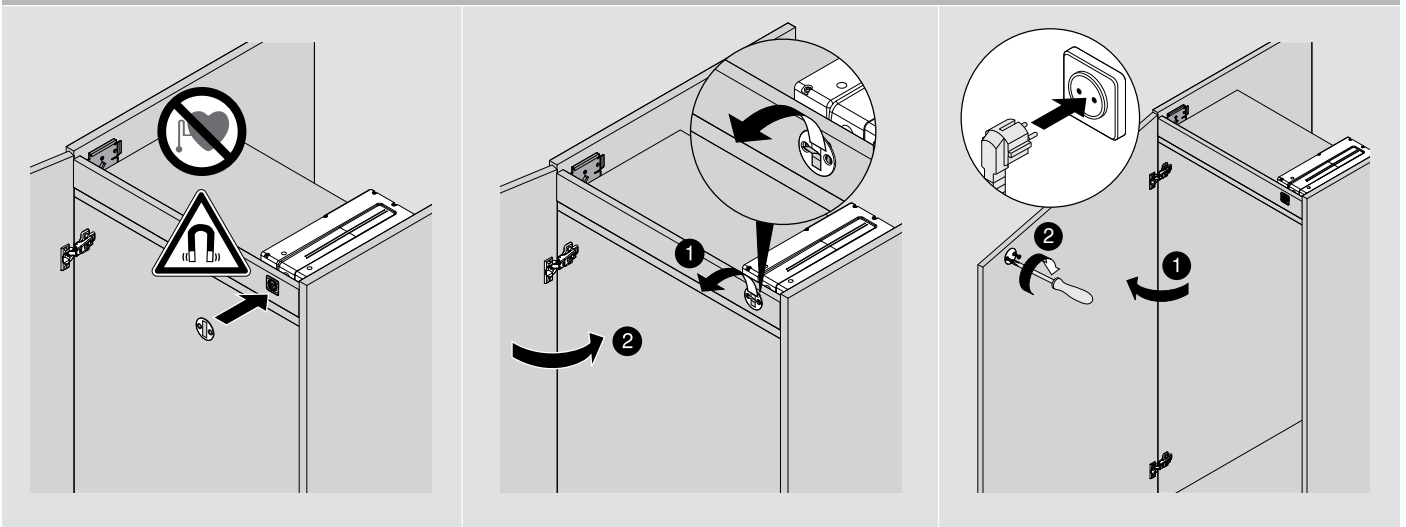
Sicurezza per il trasporto



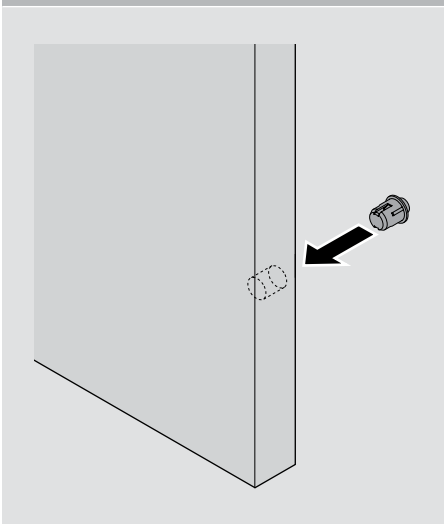
Montaggio frontale di copertura



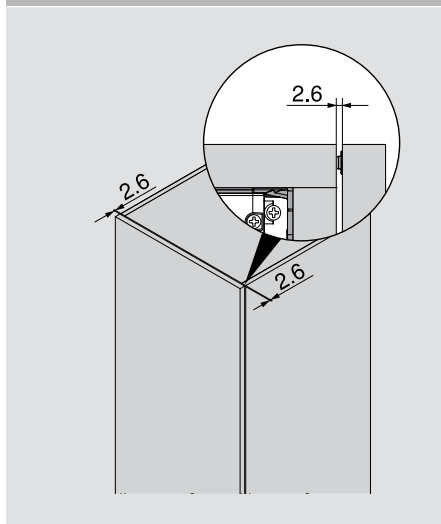
Montaggio piastrina di bloccaggio



Montaggio respingente



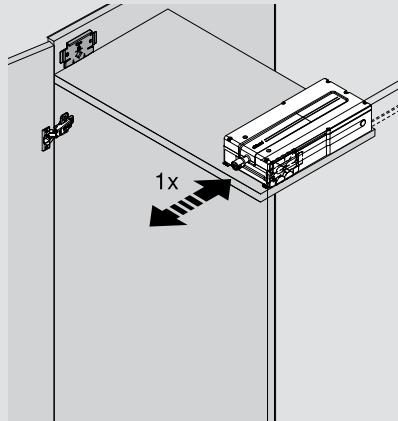
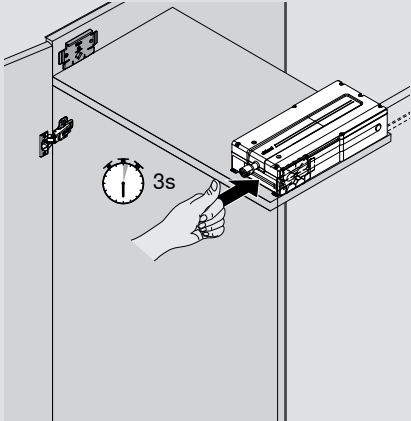
Regolazione fuga frontale



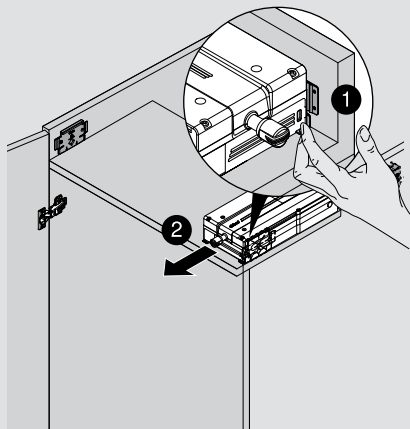
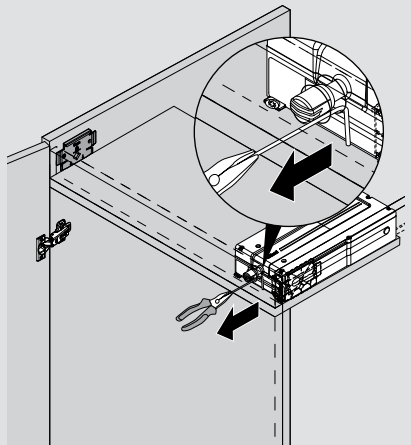
Prova di attivazione per la messa in funzione



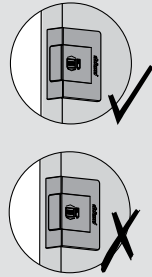
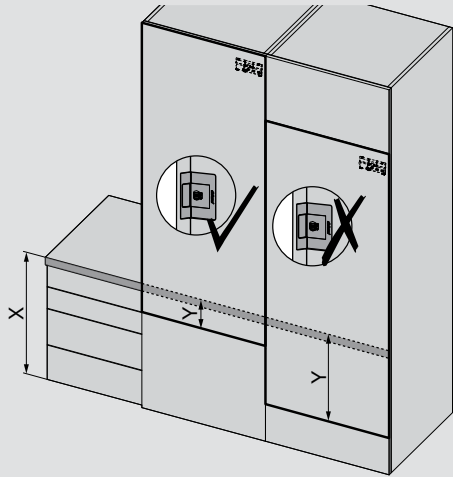
Reset unità SERVO-DRIVE



Smontaggio



Raccomandazione per l'impiego dell'interruttore a onde radio

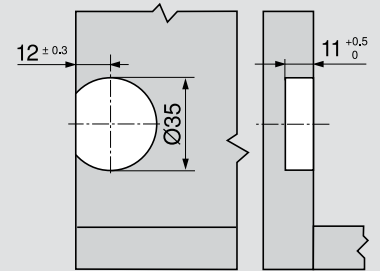


$y \leq 200 \text{ mm}$

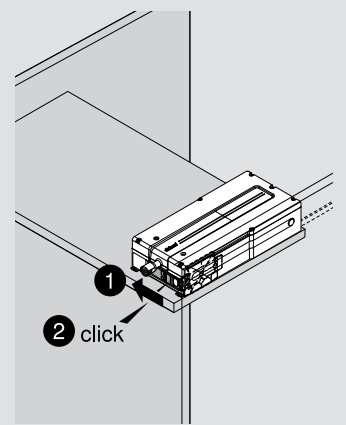
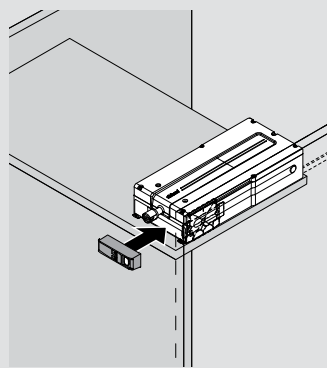
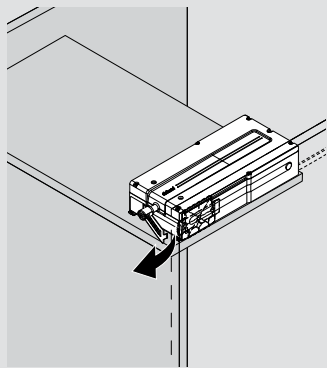
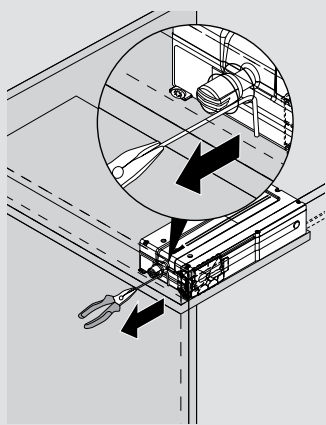
$y > 200 \text{ mm}$

x = Altezza piano di lavoro

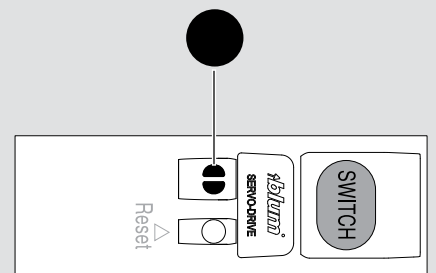
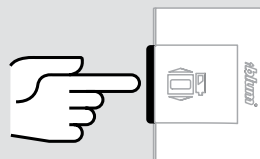
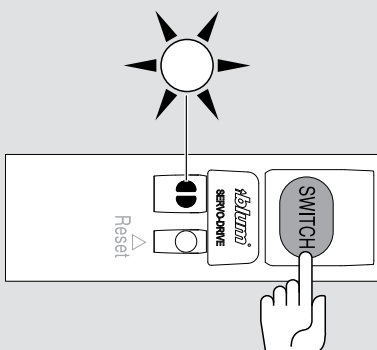
Montaggio interruttore a onde radio



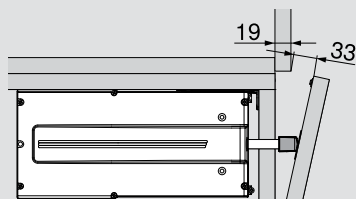
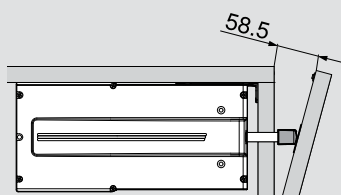
Montaggio ricevitore a onde radio



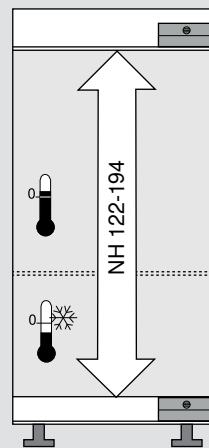
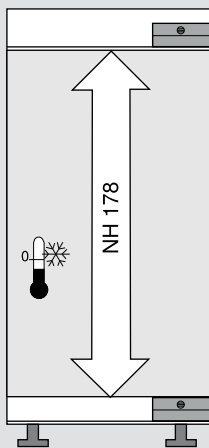
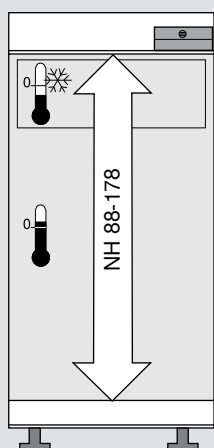
Attivazione interruttore a onde radio



Dimensioni della fuga di accesso



Situazioni di montaggio (numero necessario di unità SERVO-DRIVE flex in base alla rispettiva applicazione)

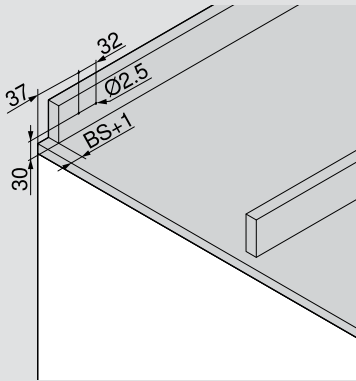


Avvertenza generale

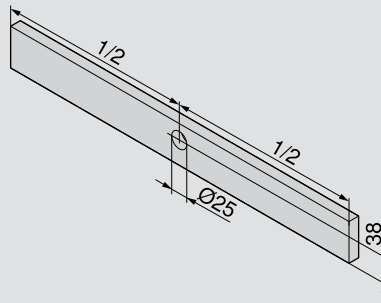


Se le ante degli apparecchi rimangono aperte per un tempo maggiore, ad esempio quando si ripone la spesa, è possibile che all'interno del frigorifero e del congelatore si formi un vuoto dopo la chiusura. Conseguenza probabile: non è possibile aprire le porte dell'apparecchio per alcuni secondi. Generalmente questo vuoto si annulla entro breve e la funzione di apertura viene completamente ripristinata.

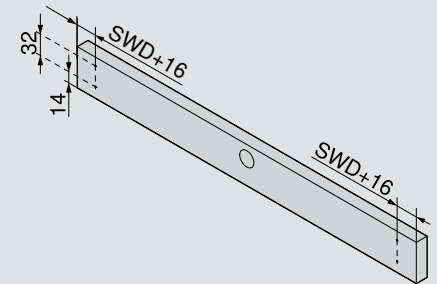
Predisposizione/forature



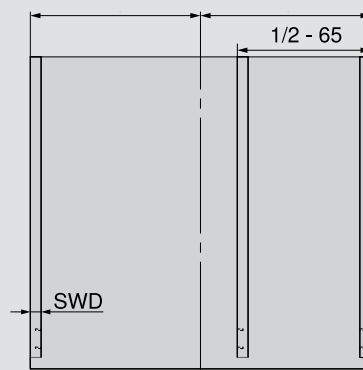
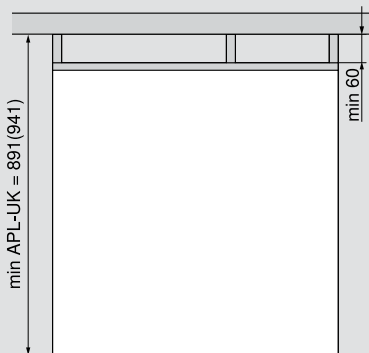
Foratura per piastra di montaggio



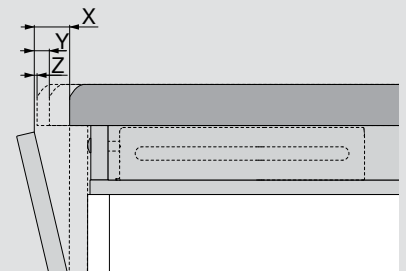
Foratura frontale di copertura



Progettazione unità motrice



Accesso in caso di sormonto del piano di lavoro

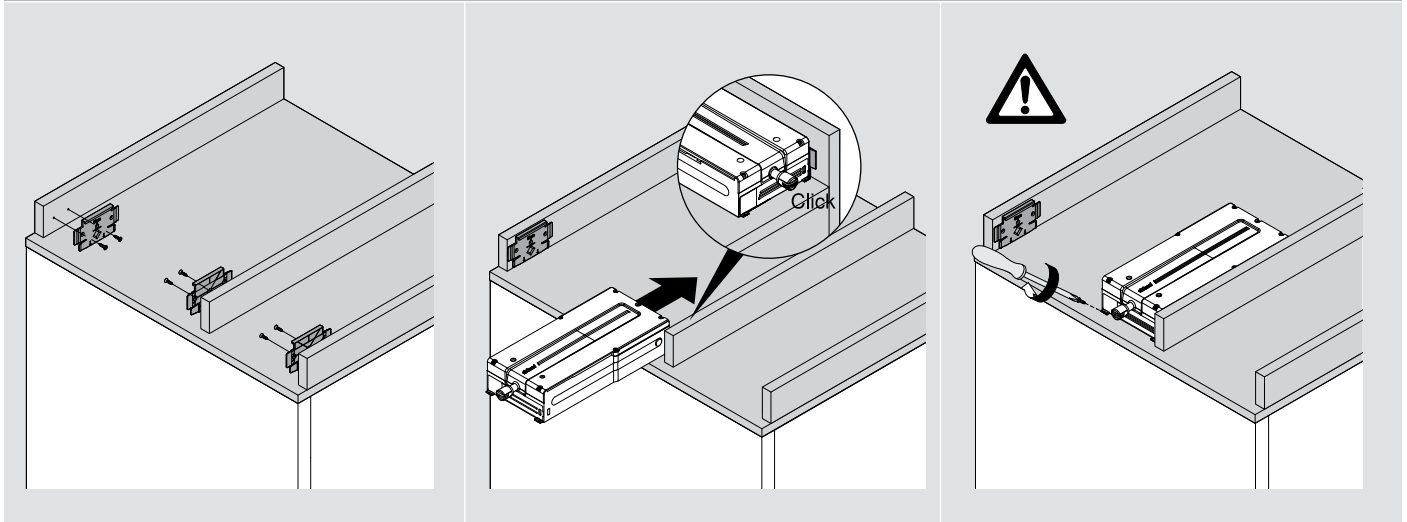


X	30 mm	APÜ	0 mm
Y	10 mm	APÜ	20 mm
Z	0 mm	APÜ	30 mm

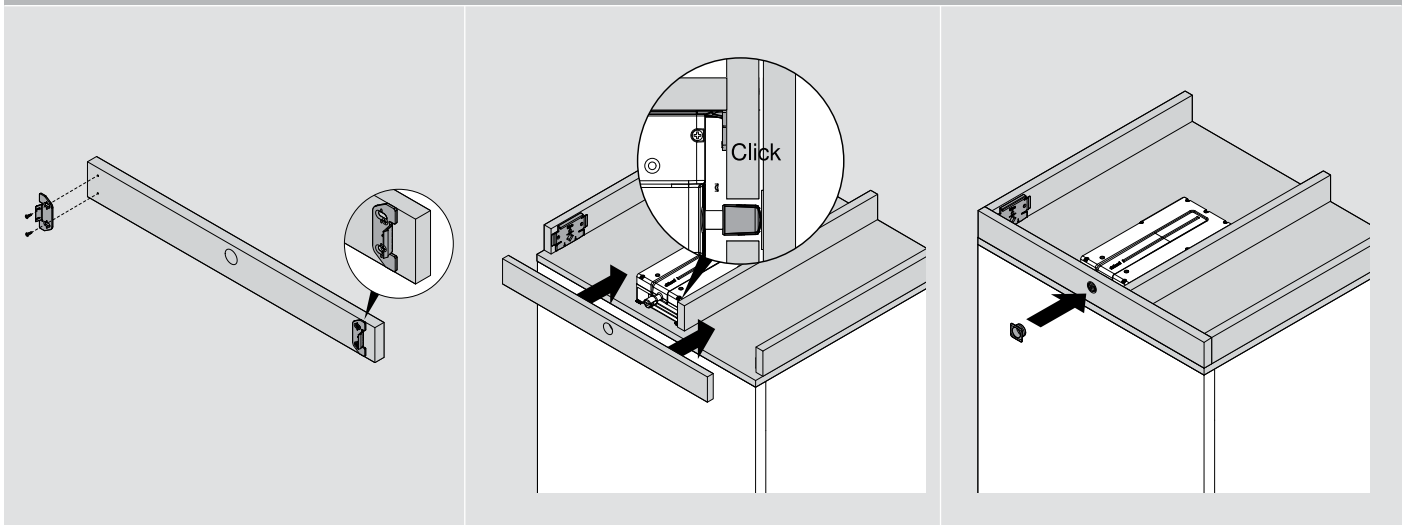
NH	Altezza nicchia
BS	Spessore frontale di copertura
SWD	Spessore pareti laterali

APL-UK	Bordo inferiore piano di lavoro
APÜ	Sormonto piano di lavoro

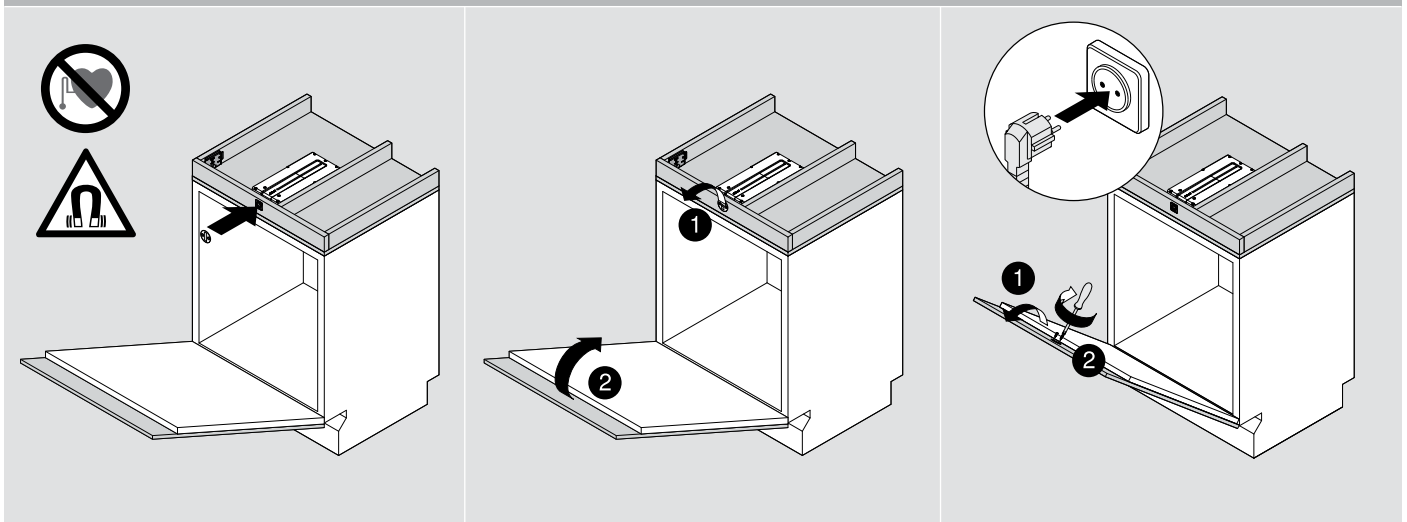
Montaggio dell'unità motrice



Montaggio frontale di copertura



Montaggio piastrina di bloccaggio

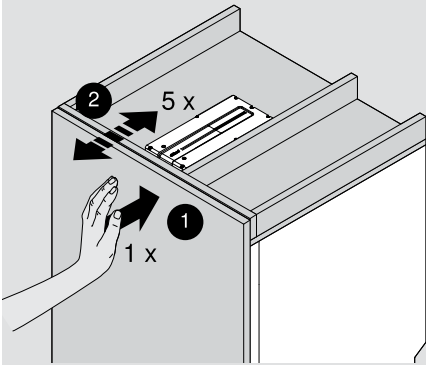


SERVO-DRIVE flex

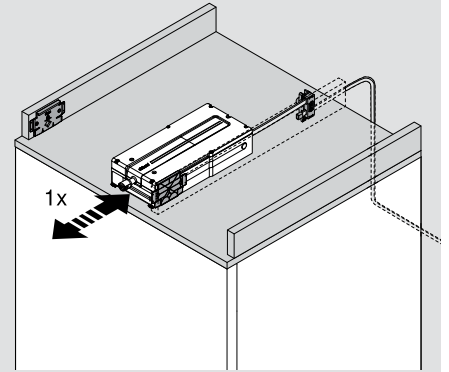
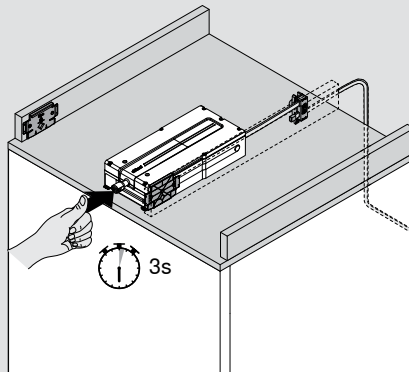


Smontaggio per lavastoviglie / cablaggio

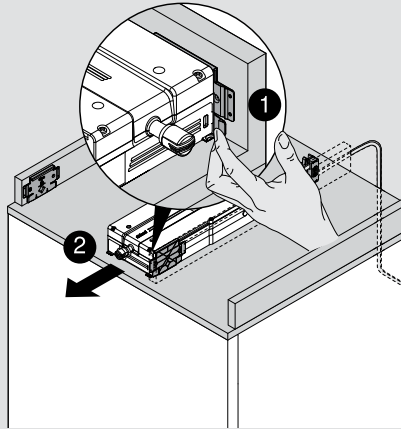
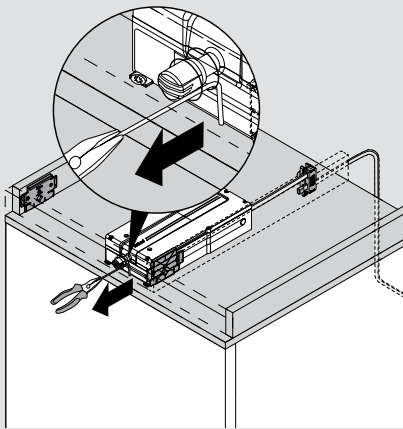
Prova di attivazione



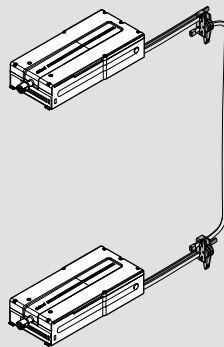
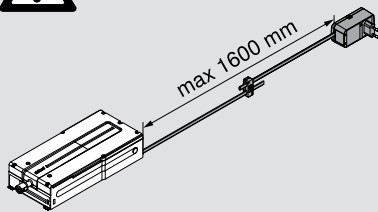
Reset unità SERVO-DRIVE



Smontaggio

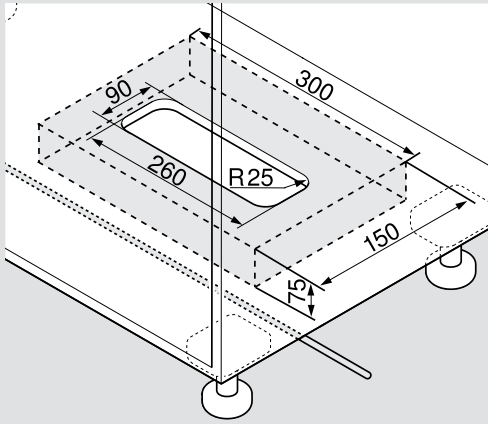


Cablaggio/avvertenze

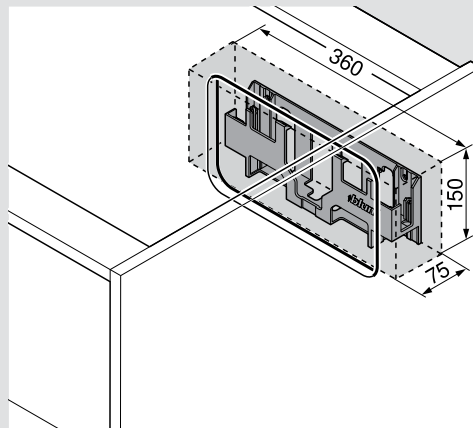


Nero = alimentazione di tensione
Grigio chiaro R7035 = comunicazione
(cavo di sincronizzazione)

Ingombro + distanza di sicurezza supporto trasformatore



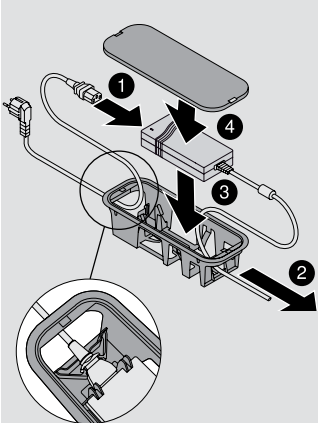
Montaggio sul fondo



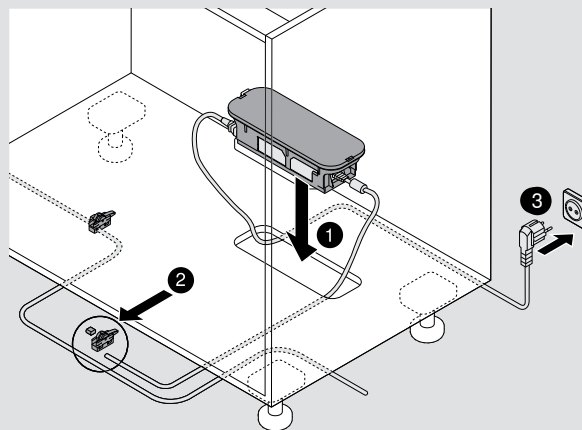
Montaggio a parete

Avvertenza: osservare 30 mm di distanza di sicurezza dal bordo inferiore (montaggio sul fondo) o dal bordo anteriore (montaggio a parete) e dai margini laterali del supporto per trasformatore rispetto agli elementi adiacenti in modo da consentire la circolazione dell'aria e scongiurare il pericolo di surriscaldamento del trasformatore Blum.

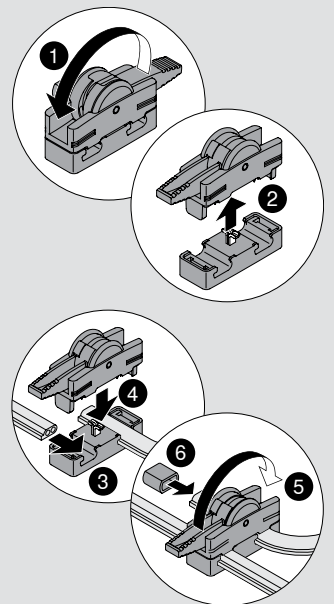
Supporto trasformatore – montaggio sul fondo



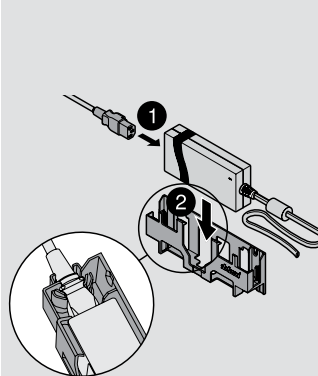
Sicura antigancio



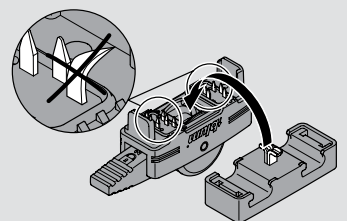
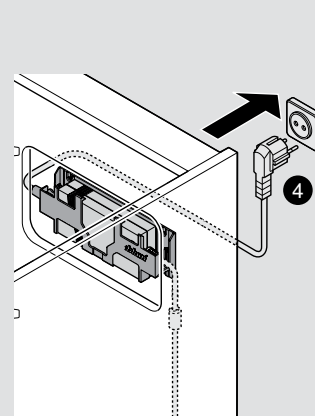
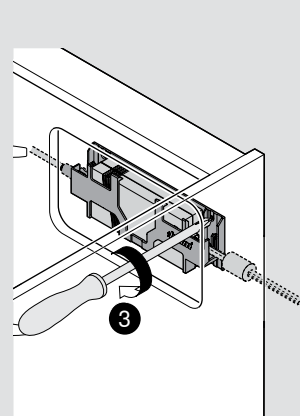
Montaggio connettore



Supporto trasformatore – montaggio a parete



Sicura antigancio



Non danneggiare le punte piercing!

L'azienda Blum

Fondata oltre 60 anni fa, Blum è oggi un'azienda a conduzione familiare operativa a livello internazionale. I suoi settori di attività strategici comprendono sistemi di cerniere, sistemi di estrazione per cassette e cassettoni e sistemi per ante a ribalta. Lo sviluppo di ciascun prodotto è sempre incentrato sulla ricerca del movimento perfetto.

The Blum logo, featuring a stylized white arrow pointing upwards and to the right, followed by the word "blum" in a lowercase, bold, sans-serif font. The logo is positioned in the bottom right corner of the orange text box.



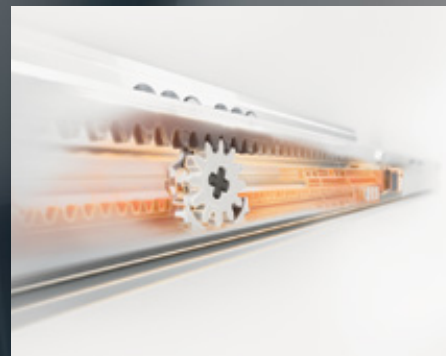
Blum in Austria e nel mondo

Blum gestisce sette stabilimenti in Austria (Vorarlberg) e altre sedi di produzione in Polonia, USA e Brasile, nonché 27 filiali e rappresentanze. L'azienda esporta in oltre 100 mercati. Il gruppo Blum comprende in tutto 6.400 collaboratori, dei quali 4.800 nel Vorarlberg.



Vantaggi globali dei clienti

"Produttori, rivenditori, montatori e utilizzatori di cucine – tutti devono ottenere vantaggi dai prodotti Blum e trarre un profitto personale", questa è la filosofia dei vantaggi globali dei clienti di Blum.



Innovazioni

Per supportare i clienti con soluzioni di accessori per mobili innovative e assicurare un successo imprenditoriale a lungo termine occorre investire in modo coerente nella ricerca e nello sviluppo, in stabilimenti e impianti e nella formazione dei collaboratori. Con oltre 1.200 brevetti registrati in tutto il mondo, Blum è tra le aziende più innovative sul territorio austriaco.



Qualità

L'attenzione per la qualità di Blum non si limita ai prodotti. Anche i servizi e le collaborazioni con clienti e partner devono soddisfare gli stessi elevati standard qualitativi dell'azienda.



Ambiente

Noi di Blum siamo convinti che un atteggiamento coscienzioso nei confronti dell'ambiente a lungo termine si rivelerà vincente anche dal punto di vista economico. La lunga durata dei prodotti è soltanto uno dei tanti aspetti importanti. Altre componenti fondamentali sono l'utilizzo di processi ecologici, l'impiego intelligente dei materiali e la gestione energetica efficiente.



DYNAMIC SPACE

Processi di lavoro ottimali (Workflow), sufficiente spazio di stivaggio (Space) e un maggiore comfort del movimento (Motion) sono elementi fondamentali per una cucina funzionale. Con le sue idee per cucine funzionali Blum vuole portare funzionalità, comfort ed ergonomia all'interno dei mobili.



Julius Blum GmbH
Accessori per mobili
6973 Höchst, Austria
Tel.: +43 5578 705-0
Fax: +43 5578 705-44
E-mail: info@blum.com
www.blum.com



Tutti i contenuti sono soggetti al diritto d'autore di Blum.
Con riserva di modifiche tecniche e del programma di produzione.
Printed in Austria · IDNR: 000.000.0 · EP-257/2 IT-AL/02.15-1 **LIGHTHOUSE.de**